

Первый республиканский проект мобильной КТС



Мобильная тревожная кнопка -

это мобильное приложение, благодаря которому можно отправить сигнал тревоги. На телефон сотрудников образовательного учреждения устанавливается мобильное приложение и закрепляется кабинет. При этом отсутствует затратная часть на установку оборудования.



При поступлении сигнала

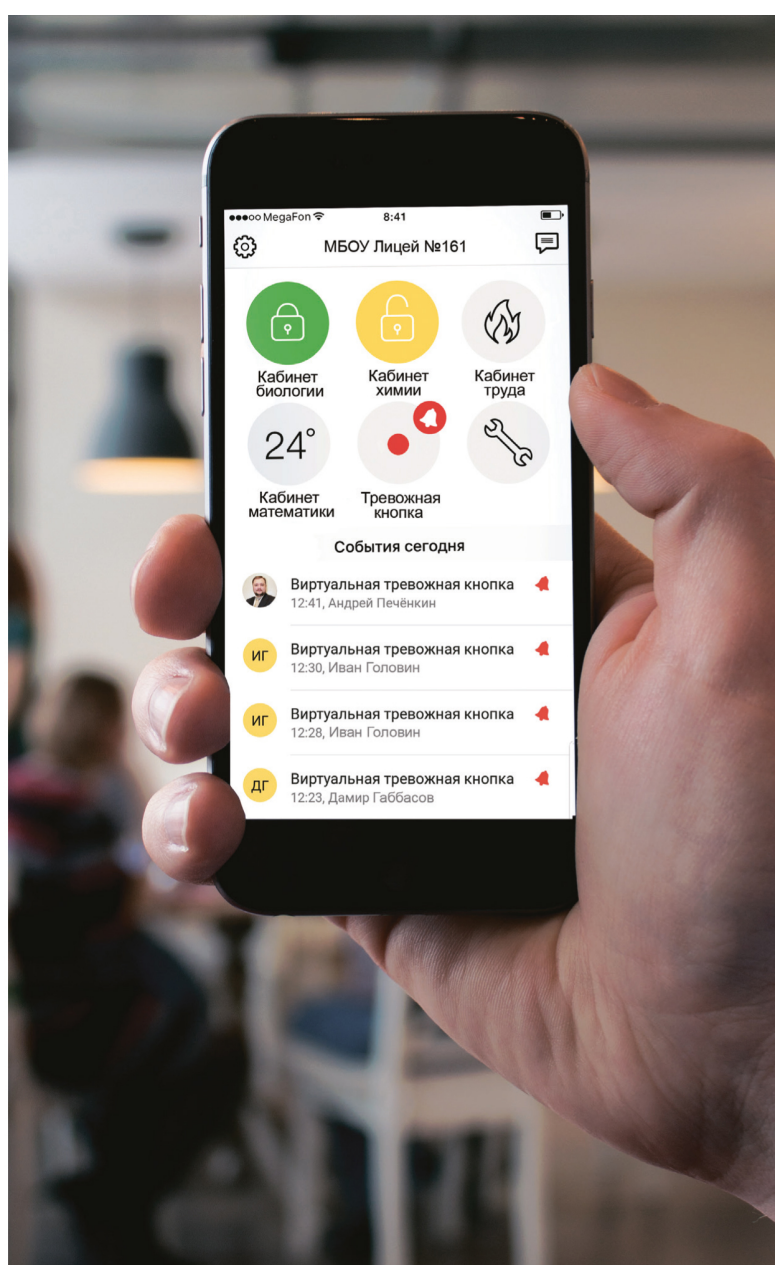
«тревога» - охрана приезжает в считанные минуты. Также сигнал тревоги автоматически дублируется на пост охраны в учебном заведении и на телефоны ответственных лиц, указанные Заказчиком. При необходимости ответственное лицо может быть назначено и из сотрудников администрации района, для оперативного получения информации.

Пример первого реализованного объекта в МБОУ «Лицей № 161» городского округа город Уфа Республики Башкортостан.

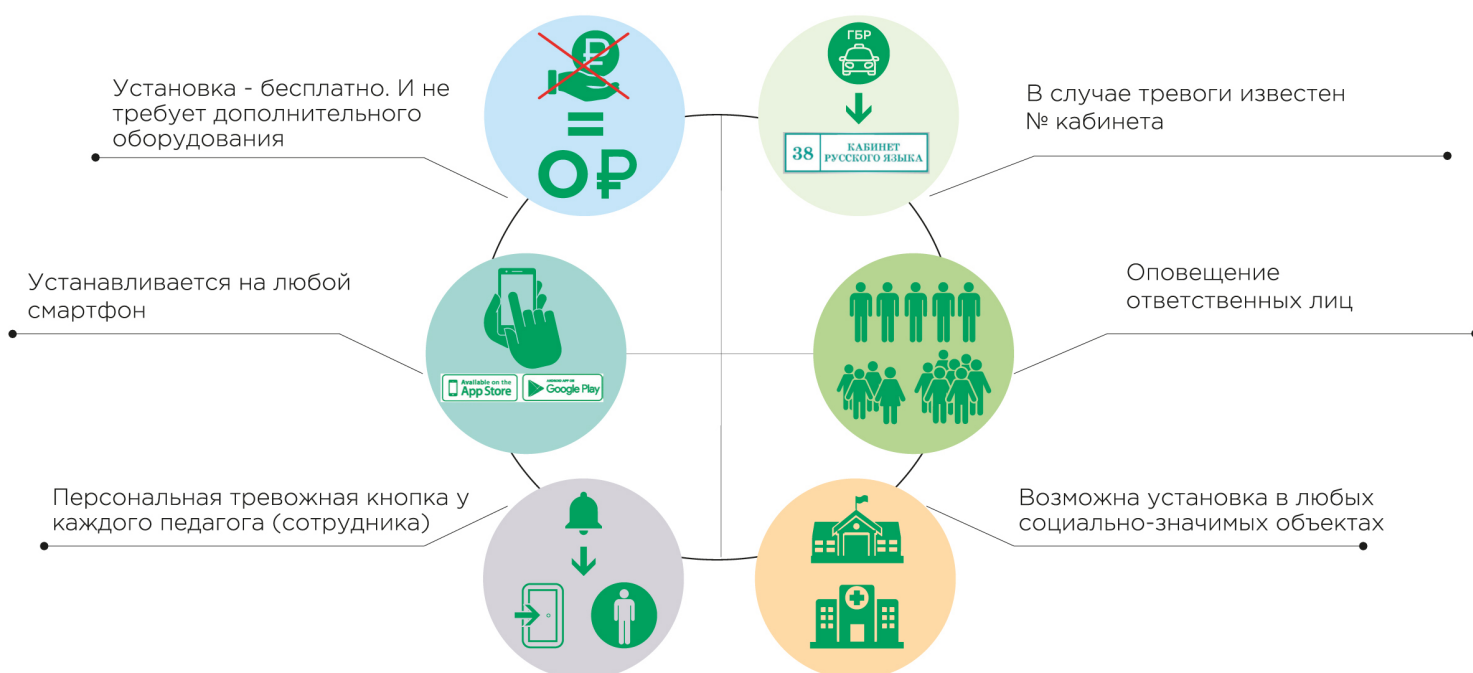


МОБИЛЬНАЯ ТРЕВОЖНАЯ КНОПКА

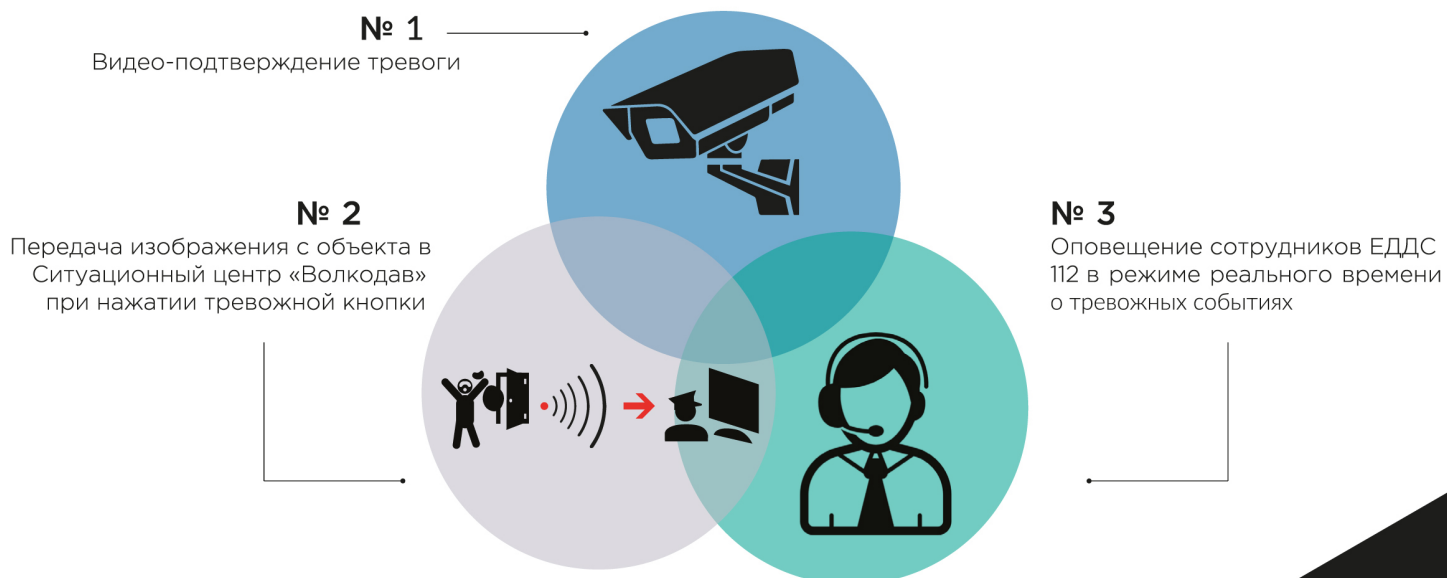
Когда каждая
минута стоит
жизни людей —
важно во время
придти на
ПОМОЩЬ....



ПРЕИМУЩЕСТВА:



КЛЮЧЕВЫЕ ПРЕИМУЩЕСТВА:



МЕХАНИЗМ ДЕЙСТВИЯ:



Почему важно реализовать проект по всей территории РФ

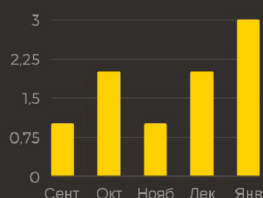
СТАТИСТИКА НАПАДЕНИЙ В ШКОЛАХ РОССИИ ЗА 2017-2018 ГГ.

ДАННЫЕ ПРЕДОСТАВЛЕНЫ ИНФОРМАГЕНТСТВОМ "ТАСС"

13

С НАЧАЛА 2017 ГОДА
ЗАФИКСИРОВАНО 13 ИНЦИДЕНТОВ

ПРЕИМУЩЕСТВЕННО ИСПОЛЬЗУЮТ
ХОЛОДНОЕ ИЛИ ОГНЕСТРЕЛЬНОЕ
ОРУЖИЕ



СРЕДНЕЕ КОЛ-ВО
НАПАДЕНИЙ ПО МЕСЯЦАМ

ВИДЫ ОРУДИЙ, ИСПОЛЬЗУЕМЫЕ ПРИ НАПАДЕНИЯХ НА УЧИТЕЛЕЙ И УЧЕНИКОВ

ПНЕВМАТИЧЕСКИЙ
ПИСТОЛЕТ

НОЖ

КУХОННЫЙ ТОПОР

ПЕРОЧИННЫЙ НОЖ

Кнопка SOS в вашем мобильном телефоне

Мобильная тревожная кнопка – мобильный сервис, с помощью которого вам достаточно всего одного прикосновения к экрану вашего Мобильного телефона, и к вам незамедлительно выезжает Группа быстрого реагирования, по вашим ГЛОНАСС/GPS координатам.

Преимущества мобильной тревожной кнопки



Под защитой
24/7/365



Экстренное
реагирование



Круглосуточная
поддержка



Родительский
контроль



Родительский контроль - дополнительная возможность для обеспечения безопасности ваших детей.

В отличие от обычных программ на телефоне и GPS-часов, данная услуга позволит не только отследить местоположение ребенка, но и воспользоваться услугой экстренного реагирования (в случае, если ваш ребенок окажется в опасной ситуации).